

Modelo para entrevistas a profundidad

Comunidades Centros
Día Casas de la Sabiduría
Secretaría Distrital de
Integración Social

Apoya:



SECRETARÍA DE
INTEGRACIÓN SOCIAL





Objetivo: realizar entrevistas en profundidad a una muestra representativa de personas mayores usuarias de la SDIS para obtener información detallada sobre sus experiencias, expectativas y necesidades en relación con la adquisición de habilidades digitales para la vida.

Contexto



¿Qué edad tiene?

¿Dónde vive? ¿Con quién vive?

¿Cuál es su estado civil? ¿Tiene hijos?

¿Cuál es su ocupación, oficio o labor a la que has dedicado más tiempo en la vida?

Actualmente, ¿desempeña alguna ocupación laboral u oficio?
¿O cuenta con una jubilación o pensión?

¿Hasta qué nivel de educación formal ha tenido la posibilidad de acceder?



¿Se ha formado de manera autodidacta o mediante iniciativas de educación popular y alternativa? Si es así, cuéntenos en qué saberes, artes, oficios o actividades.

¿Qué le gusta hacer en su tiempo libre?

¿Hace cuánto tiempo visita los Centros Día?
¿Y cada cuánto suele venir?

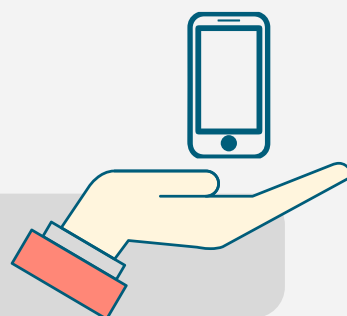
¿Qué es lo que más le gusta de asistir al Centro Día?
¿Qué le gusta venir a hacer?

¿Hay algo que no le guste de venir a los Centros Día?

¿Ha conocido personas en los Centros Día con los que ya tengas alguna relación de amistad? ¿Se comunican de alguna manera cuando no están acá, para conversar, ponerse de acuerdo para venir o para salir a otras partes?



Experiencias



¿Qué tan fácil es para usted manejar dispositivos tecnológicos como el celular y el computador y usar el internet?

¿Alguna vez ha hecho algún curso o taller sobre manejo de tecnología o internet? ¿Cómo le pareció? ¿Qué le gustó y que no le gustó?

¿Qué es lo que le parece más difícil de usar los dispositivos tecnológicos y el internet?

¿Qué actividades le parecen más difíciles de hacer desde el celular?

¿Usa correo electrónico, Whatsapp, Facebook, Instagram o TikTok? ¿Qué suele hacer o ver en ellos?



Sólo si usa estas redes



¿Está en grupos de Facebook o Whatsapp?



¿Nos puede contar de qué son los grupos, o para qué los usa?



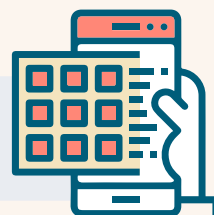
¿Qué tan frecuente escribe o lee lo que escriben en esos grupos?



¿Qué te gusta de esos grupos? ¿Qué no te gusta?



Expectativas



¿Qué herramientas tecnológicas le gustaría aprender a manejar bien?

¿Qué actividades le gustaría aprender a hacer mejor desde el celular?

Cuando alguien le explica cómo se usa la tecnología o se hace algo en internet, ¿cómo le gusta que lo hagan? ¿Y qué no le gusta que hagan cuando le explican algo?

Necesidades



¿Ha tenido que aprender a usar el internet para hacer algún trámite o diligencia que ya no se puede hacer presencialmente? Por ejemplo:

En bancos o instituciones financieras (revisar saldo, pagar facturas, transferir dinero, etc.)

En el transporte público como Uber, Transmilenio, Sitp (pedir uber, recargar tarjeta, etc.)

En la atención en salud (pedir citas, autorizar fórmulas, renovar medicamentos, etc.)

Trámites legales o estatales (pagar impuestos, pedir citas, hacer averiguaciones, etc.)

Modelo de encuesta

Comunidades Centros
Día Casas de la Sabiduría
Secretaría Distrital de
Integración Social



Parte 1.

Aspectos sociodemográficos.¹

Género

- ☐ Femenino
- ☐ Masculino
- ☐ Otro

Estado civil

- ☐ Soltera(o)
- ☐ Casada(o)
- ☐ Unión libre
- ☐ Separada(o) o Divorciada(o)
- ☐ Viuda(o)

Escribe tu edad (número de años)

¿Cómo se llama tu barrio?

¿Tienes hijas o hijos? Si tienes, indica cuántos

¿Con quiénes vives en tu casa?

(Puedes incluir personas y animales de compañía. Por ejemplo: mi hijo y mi perro)

¹ Si la Secretaría Distrital de Integración Social cuenta con la identificación sociodemográfica de los participantes, este paso se debe omitir.



¿Pertenece a un grupo étnico?

¿Cuál de las siguientes opciones aplica para tu caso?

- ☐ No aplica. No me reconozco en ninguna etnia
- ☐ Me considero mestiza(o)
- ☐ Población NARP: Negra, Afrodescendiente, Raizal, Palenquera
- ☐ Pueblo Rom o gitano
- ☐ Pueblos de origen (indígenas)

¿Cuál es la ocupación, oficio o labor a la que has dedicado más tiempo en la vida?

Actualmente ¿desempeñas alguna ocupación laboral u oficio?
¿O cuentas con una jubilación o pensión?

¿Hasta qué nivel de educación formal has tenido la posibilidad de acceder?

- ☐ No estudié formalmente
- ☐ Primaria
- ☐ Secundaria
- ☐ Técnica
- ☐ Tecnológica
- ☐ Universitaria
- ☐ Posgradual

¿Te has formado de manera autodidacta o mediante iniciativas de educación popular y alternativa? Si es así, cuéntanos en qué saberes, artes, oficios o actividades.



Parte 2.

Temas e intereses, gustos y expectativas.

Construcción de comunidades y motivaciones para estar en la comunidad

¿Hace cuánto tiempo visitas el Centro Día?

¿Cada cuánto sueles visitar el Centro Día?

- ☐ Casi todos los días
- ☐ Un par de veces a la semana
- ☐ Un par de veces al mes
- ☐ Cada mes
- ☐ Cada dos o tres meses
- ☐ Un par de veces al año






¿Qué es lo que más te gusta de asistir al Centro Día?
Puedes escoger varias opciones.

- ☐ Compartir con personas que tienen gustos y edades similares
- ☐ Las relaciones y la confianza que he construido con las personas
- ☐ Contar con un espacio seguro para pasar un rato en el día
- ☐ Disfrutar de las diferentes actividades que ofrecen
- ☐ La posibilidad de aprender con otros y de otros
- ☐ Aportar a otros con tus conocimientos
- ☐ Otra








Habilidades y preferencias digitales

Si solo pudieras escoger un medio de comunicación digital para relacionarte con los demás, ¿cuál elegirías?

-  Correo electrónico
-  WhatsApp
-  Facebook
-  Instagram
-  Llamadas telefónicas
-  TikTok

¿Con qué frecuencia usas estas redes sociales o medios de comunicación?
(Nunca, Casi nunca, A veces, Frecuentemente, Siempre)

-  Correo electrónico
-  WhatsApp
-  Facebook
-  Instagram
-  TikTok
-  Twitter/X
-  Radio
-  Televisión
-  Impresos: revistas y periódicos



¿Qué personas, figuras públicas, influenciadores o líderes de opinión te parecen interesantes o te divierten? Pueden ser de los medios de comunicación (como la radio y la televisión) o de las redes sociales.

¿Cuáles de las siguientes actividades te parecen más difíciles de hacer desde el celular? Puedes escoger varias opciones

- ☐ Pagar servicios públicos por internet
- ☐ Pedir citas médicas y hacer trámites con la EPS
- ☐ Tomar fotografías
- ☐ Grabar videos
- ☐ Usar redes sociales (Instagram, facebook, TikTok, Twitter / X)
- ☐ Usar el correo electrónico (revisar y leer correos, escribir y enviar correos)
- ☐ Usar la banca digital: transferencias, pagos, recargas, etc.
- ☐ Recargar datos o minutos para el celular
- ☐ Ver videos o escuchar música en plataformas como YouTube o Spotify
- ☐ Usar aplicaciones para ver series o películas (como Netflix o Prime)
- ☐ Buscar información o noticias seguras y confiables en internet
- ☐ Reconocer correos electrónicos y mensajes sospechosos o fraudulentos
- ☐ Compartir archivos por WhatsApp (documentos, fotos, videos, contactos)
- ☐ Identificar las partes principales del teléfono: botones físicos (encendido/apagado, volumen), cámara y pantalla táctil
- ☐ Uso de gestos y pantalla táctil en el teléfono: (deslizar, tocar, mantener, pellizcar).
- ☐ Cambiar PIN de patrón de bloqueo de pantalla del celular y gestionar los permisos de las aplicaciones
- ☐ Configuración de ajustes del celular (tono de llamada, fondo de pantalla, volumen, brillo de pantalla, liberar espacio de almacenamiento)
- ☐ Configurar y gestionar permisos de las aplicaciones
- ☐ Guardar, modificar o eliminar contactos de la agenda telefónica
- ☐ Conectar el celular a una red wi-fi
- ☐ Descargar, instalar y actualizar aplicaciones
- ☐ Leer o escanear un código QR
- ☐ Usar app de transporte (como Uber, Didi)
- ☐ Hacer videollamadas en WhatsApp, meet o Zoom



De esas actividades, ahora escoge las que te gustaría aprender a hacer mejor. Puedes escoger varias opciones.

- ☐ Pagar servicios públicos por internet
- ☐ Pedir citas médicas y hacer trámites con la EPS
- ☐ Tomar fotografías
- ☐ Grabar videos
- ☐ Usar redes sociales (Instagram, facebook, TikTok, Twitter / X)
- ☐ Usar el correo electrónico (revisar y leer correos, escribir y enviar correos)
- ☐ Usar la banca digital: transferencias, pagos, recargas, etc.
- ☐ Recargar datos o minutos para el celular
- ☐ Ver videos o escuchar música en plataformas como YouTube o Spotify
- ☐ Usar aplicaciones para ver series o películas (como Netflix o Prime)
- ☐ Buscar información o noticias seguras y confiables en internet
- ☐ Reconocer correos electrónicos y mensajes sospechosos o fraudulentos
- ☐ Compartir archivos por WhatsApp (documentos, fotos, videos, contactos)
- ☐ Identificar las partes principales del teléfono: botones físicos (encendido/apagado, volumen), cámara y pantalla táctil
- ☐ Uso de gestos y pantalla táctil en el teléfono: (deslizar, tocar, mantener, pellizcar).
- ☐ Cambiar PIN de patrón de bloqueo de pantalla del celular y gestionar los permisos de las aplicaciones
- ☐ Configuración de ajustes del celular (tono de llamada, fondo de pantalla, volumen, brillo de pantalla, liberar espacio de almacenamiento)
- ☐ Configurar y gestionar permisos de las aplicaciones
- ☐ Guardar, modificar o eliminar contactos de la agenda telefónica
- ☐ Conectar el celular a una red wi-fi
- ☐ Descargar, instalar y actualizar aplicaciones
- ☐ Leer o escanear un código QR
- ☐ Usar app de transporte (como Uber, Didi)
- ☐ Hacer videollamadas en WhatsApp, meet o Zoom



Integración o difusión de contenidos

¿Qué tipo de información prefieres recibir? Puedes escoger varias opciones.

- ☐ Oferta e inscripción a actividades de formación física y deportiva
- ☐ Oferta e inscripción a actividades recreativas y de interacción social
- ☐ Oferta e inscripción a actividades de formación cultural (danzas, arte, actuación, lectoescritura, entre otros)
- ☐ Oferta e inscripción a talleres sobre manejo de nuevas tecnologías
- ☐ Información sobre servicios como orientación psicosocial y apoyo alimentario
- ☐ Horarios y días en que estarán abiertos o cerrados los Centro Día
- ☐ Información sobre actividades especiales que se vayan a hacer en los Centros Día
- ☐ Videos o imágenes con información sobre cómo hacer algo (cómo pagar una factura en internet, cómo encontrar la información que necesito, cómo pedir o ubicar un servicio de transporte, cómo renovar la autorización para un medicamento por internet, etc.)

¿Cómo prefieres recibir la información? Puedes escoger una o varias opciones

- ☐ En imágenes o fotos
- ☐ Como infografías (imagen explicativa)
- ☐ En videos de más de 3 minutos
- ☐ En videos de menos de 2 minutos
- ☐ En audios o grabación de voz
- ☐ En artículos y textos
- ☐ Mediante una llamada telefónica



¿Cada cuánto tiempo prefieres recibir información sobre las actividades y eventos que se comparten desde el Centro Día?

- ☐ Semanalmente
- ☐ Quincenalmente
- ☐ Mensualmente

¿Sobre qué temas te gustaría recibir información?
Puedes escoger varias opciones.

- ☐ Apoyo alimentario
- ☐ Orientación psicosocial
- ☐ Actividades ocupacionales o productivas
- ☐ Actividades físicas y deportivas
- ☐ Actividades artísticas y culturales
- ☐ Talleres sobre manejo de nuevas tecnologías
- ☐ Encuentros intergeneracionales: redes de apoyo.
- ☐ Actividades de recreación y de interacción social
- ☐ Eventos sobre salud física y mental
- ☐ Otro

¿Sobre qué otros temas te gustaría recibir información?

